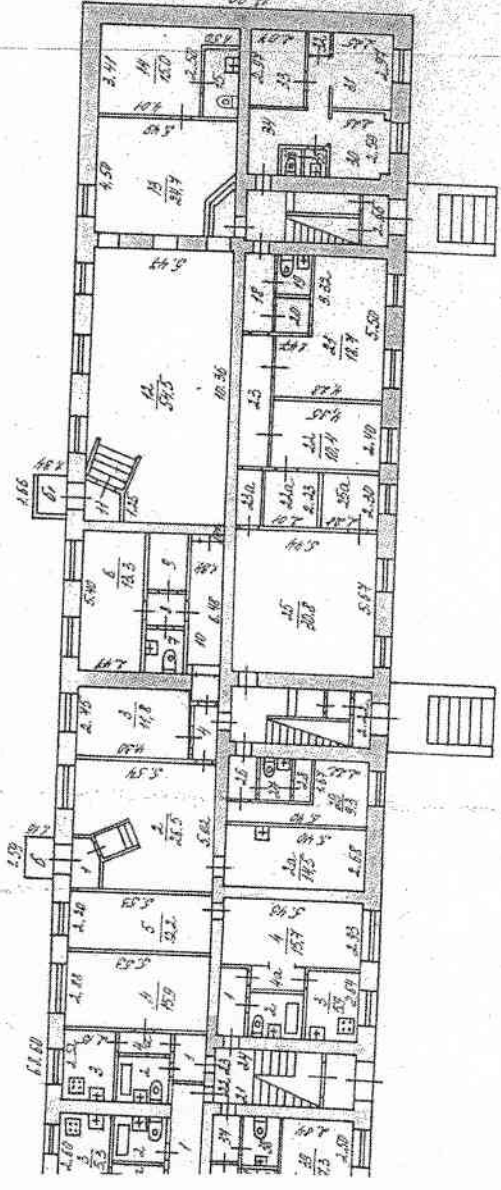


ПОЭТАЖНЫЙ ПЛАН  
 строения лит. А  
 г. Владивосток, Мура  
 д. № 39 кв. УЧ-11

К...

к. 11-15 Арм. гос. комиссии  
 на возведение или реконструкцию  
 к. 30-36, 37-41, 42-44, 45, 46, 47  
 (категория квартир, комнаты)  
 разрешение не предъявлено  
 23.03.05 Подпись: *[Signature]*  
 23.03.05 *[Signature]*

План « 1 » этажа



По состоянию на 15.04.88 к. 10-16  
 № 14.04.88 к. 18-25  
 № 02.04.88 к. 37-47  
 № 20.04.88 к. 25-36  
 23.03.2005 г. Работу выполнил *[Signature]*  
 Проверил техник-контролер *[Signature]*  
 Начальник бюро инвентаризации *[Signature]*

Масштаб 1:200

Мира

улице, дом №

39

Вятский

район, квартал №

Литер по плану	Этаж, начиная с подвала и колпач мезонин	№№ квартир, торговых, складских и пр. помещений	№№ комнат, кухонь, коридоров и пр. помещений	Назначение помещения: жилое, контора, магазин, ванная, коридор, кухня и прочая	Площадь по внутреннему обмеру, кв. метров							высота	
					жилое		торговая/устр.						
					общая полезная	основная	основная	вспомогат.	основная	вспомогат.	основная		вспомогат.
A		1	тамбур	1.0				1.0					
		2	торгов. зал	26.5				26.5					
		2а	кабинет	14.5				14.5					
		3	матерская	11.8				11.8					
		4	коридор	2.0				2.0					
		6	кабинет	13.3				13.3					
		7	туалет	2.2				2.2					
		8	коридор	1.8				1.8					
		9	кладовая	3.2				3.2					
		10	коридор	8.4				8.4					
		10а	шкаф	0.2				0.2					
		11	тамбур	1.8				1.8					
		12	торговый зал	54.5				54.5					
		13	-	24.7				24.7					
		14	склад	15.0				15.0					
		15	санузел	3.2				3.2					
		18	коридор	3.6							3.6		
		19	санузел	2.1							2.1		
		20	тамбур	2.1							2.1		
		21	кабинет	18.7				18.7					
		22	устремлен.	10.4				10.4					
		23	коридор	5.1							5.1		
		22а	вспомогат.	4.5							4.5		
		23а	коридор	2.1							2.1		
		25а	кабинет	5.2				5.2					
		25	устремленческое	30.8				30.8					
		26	коридор	1.9							1.9		
		27	санузел	2.1							2.1		
		28	архив	0.8				0.8					
		29	устремленческое	9.3				9.3					
		30	кабинет	5.8				5.8					

Эта торговая площадь  
разделена на участки

Дата записи	Линтер по плану	Этаж, начиная с подвала и корталь мезонин	№№ квартир, торговых, складских и пр. помещений	№№ комнат, кухни, коридоров и пр. помещений	Назначение помещения: жилое, контора, магазин, ванная, коридор, кухня и прочая	Площадь по внутреннему обмеру, кв. метров								
						общая полезная	жилая		торговая		учрежденческая			
							основная	вспомогат.	основная	вспомогат.	основная	вспомогат.	основная	
	А	I	✓	31	кабинет	6.7					6.7			
			✓	32	шкаф	0.8						0.8		
			✓	33	кабинет	6.1					6.1			
			✓	34	коридор	4.5						4.5		
			✓	35	санузлы	1.0						1.0		
			✓	36	-1-	1.0						1.0		
			✓	37	коридор	2.1						2.1		
			✓	38	шкаф	2.2						2.2		
			✓	39	кабинет	4.3					4.3			
			✓	40	-1-	14.4					14.4			
			✓	41	шкаф	0.4						0.4		
			✓	42	-1-	0.2						0.2		
			✓	43	кабинет	10.8					10.8			
			✓	44	шкаф	0.6						0.6		
			✓	45	приемная	7.9					7.9			
			✓	46	шкаф	0.4						0.4		
			✓	47	тамбур	4.2						4.2		
					Итого по I этажу:	62.7	169.2	92.7	160.3	238	137.2	43.9		
					Исполнил	[подпись]		Катмарова И.И.						
					Руководитель группы	[подпись]		Запруднова В.						

Работы выполнены на  
 территории № 1  
 по адресу: